

Business Manager:in Executive MBA (EMBA)

Das Masterprogramm für Ihre Führungskarriere



EXECUTIVE MBA: DAS MASTER-PROGRAMM FÜR IHRE KARRIERE ALS FÜHRUNGSKRAFT

Führungskräfte haben es in der Hand, Unternehmen in die richtige Richtung zu führen, Mitarbeitende zu motivieren und die digitale Transformation erfolgreich auf den Weg zu bringen. Im volatilen Unternehmensumfeld wird es immer wichtiger, möglichst rasch die passenden Strategien für neue Rahmenbedingungen zu entwickeln – und zwar in allen Unternehmensbereichen. Kompetente Führungskräfte verfügen über jene Skills, die es braucht, um auch in herausfordernden Zeiten zu reüssieren. Das **akademische Executive-MBA-Programm** ist auf den **Ausbau von Führungskompetenzen** ausgerichtet und **verbindet Wissenschaft und Praxis** in idealer Weise.

Die jüngste Novellierung des Universitätsgesetzes ermöglicht die Vergabe des akademischen Grades „Executive MBA“, der vor allem beruflich qualifizierten Personen den Weg zu einem akademischen Grad auch

ohne Hochschulreife oder Vorstudium eröffnet, nämlich ersatzweise durch eine ULG-Berechtigungsprüfung. Die Berufserfahrung hat somit höchsten Stellenwert für einen idealen Einstieg in diesen Universitätslehrgang. Zudem ermöglichen die vielseitigen beruflichen Hintergründe der Teilnehmer:innen einen intensiven Erfahrungsaustausch aus unterschiedlichen Perspektiven.

Mit dem WIFI Österreich und der M/O/T® School of Management, Organizational Development and Technology der Universität Klagenfurt kooperieren zwei starke, erfahrene Partner. Sie bilden seit mittlerweile zwanzig Jahren die stabile Basis für Master-Programme, deren Lehrinhalte sich durch so viel Wissenschaft wie nötig und so viel Praxis wie möglich auszeichnen. Bereits mehr als 2.000 Absolventinnen und Absolventen genießen die Karrierechancen, die sich durch diesen Universitätslehrgang im Management von Unternehmen auftun.

EIN GRUNDSTUDIUM – DREI SPEZIALISIERUNGEN

Die betriebswirtschaftliche Basis des berufsbegleitenden Executive-MBA-Programms bilden zwei Semester, die ideal auf die jeweiligen Wahlfächer im 3. und 4. Semester vorbereiten. Folgende Fächer stehen im Fokus dieser **gemeinsamen Basis für alle EMBA-Studierenden**:

- Grundlagen des Managements (Strategisches Management, Projektmanagement, Marketing, Human Resource Management, Diversity Management etc.)
- Leading Change (Führung im Kontext moderner Arbeitswelten, Personal Leadership und Development, Change Management, Entwicklung und Führung von Teams)
- Operative Steuerung
- Integration und Transfer (Managementsimulation und Community und Transfer)
- Wissenschaftliches Arbeiten

Dieses generalistische Know-how wird in der zweiten Hälfte des Universitätslehrgangs um die Spezial-Expertise im jeweiligen Wahlfach ergänzt.

DIE ZIELGRUPPEN

Das Executive-MBA-Programm richtet sich an derzeitige und künftige Führungskräfte, die eine wissenschaftlich fundierte und gleichzeitig praxis- und handlungsorientierte Ausbildung anstreben.

DER NUTZEN

Das Executive-MBA-Programm entwickelt branchenübergreifende Führungskompetenzen, damit Absolventinnen und Absolventen

- unternehmerische Anforderungen meistern,
- den Unternehmenserfolg absichern,
- fachspezifische Verantwortungsbereiche und Rollen im Unternehmen erfolgreich gestalten.

WAHLFACH BUSINESS MANAGEMENT

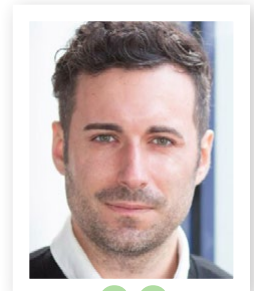
Das Wahlfach Business Management wurde für jene entwickelt, die eine **breite Qualifizierung für vielfältige Anforderungen** als Führungskraft anstreben. Die Themenstellungen der ersten beiden Semester werden vertieft und praxisorientiert angewendet:

- Innovations- und Wissensmanagement
- Unternehmenskooperationen
- Planungsprozesse und -instrumente
- Business Intelligence für die betriebliche Steuerung
- Ökonomie und Wachstum
- Kostenplanung und Kostenmanagement
- Finanzplanung und Finanzmanagement
- Investitionsrechnung und wertorientierte Unternehmenssteuerung
- Gesprächsführung, Argumentations- und Verhandlungstechnik
- Ausgewählte Aspekte des Arbeitsrechts
- Ausgewählte Aspekte des Wirtschafts- und Unternehmensrechts
- Fallstudien: Controlling
- Fallstudien: (Digital) Marketing
- Fallstudien: Business Planning und Gründung
- Fallstudien: Innovationsmanagement

WAHLFACH HUMAN RESOURCE MANAGEMENT

Das Wahlfach Human Resource Management bietet eine State-of-the-Art-Vertiefung im Bereich Personalmanagement an. Es betrachtet den gesamten Personalzyklus und alle Kernprozesse im HRM. Absolventinnen und Absolventen sind damit **für die Umsetzung einer erfolgreichen Personalstrategie im Unternehmen** ideal gerüstet. Eine ganzheitliche Sichtweise mit „People and Culture“ zieht sich durch alle Schwerpunkte:

- Trends und Konzepte der neuen Arbeitswelt
- Strategisches HRM
- Moderne Rollen des HRM
- Employer Branding und Candidate Experience Journey
- Recruiting und e-Recruiting
- Diagnostik im Recruiting
- Performance Management im HRM
- Learning and Development – analoge und digitale Konzepte der Management- und Personalentwicklung
- Betriebliches Gesundheitsmanagement
- Talent- und Bindungsmanagement
- Gesprächsführung, Argumentations- und Verhandlungstechnik in der Kommunikation von HR-Themen
- Arbeitsrecht für das HRM
- HRM-Controlling und HRM-Berichtswesen
- Digitale Prozesse im HRM



Mein technisches Verständnis ist noch immer wichtig, allerdings bin ich schnell aufgestiegen und seither in verschiedenen Business Units mit so unterschiedlichen Themen wie Teamführung, strategischem Denken und Budget befasst. Dabei hilft mir die theoretische Basis durch das Master-Programm .

Christopher Hermann, Director of Operations & Program Manager, AT&S



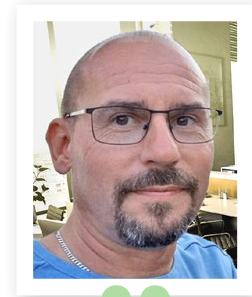
Mich haben die Human Resources-Inhalte besonders interessiert, vor allem die Themen Führung und New Work. In allen Modulen wurde auf die Praxis eingegangen, auch deshalb, da alle Teilnehmer:innen aus der Praxis kamen und ihre Erfahrungen somit einbringen konnten und dies eine ganz andere Grundlage für Diskussionen darstellte.

Petra Trauner, Pädagogin

WAHLFACH BUSINESS UND IT

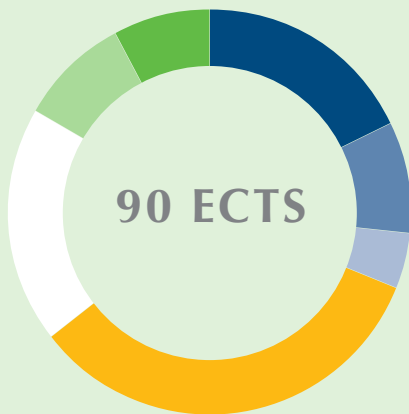
Das Wahlfach Business und IT zeigt, wie die Informationstechnologie heute Unternehmen wirksam in ihrer wirtschaftlichen Entwicklung unterstützen kann. Digitalisierung und digitale Transformation sind dabei zentrale Aufgabenfelder, die durch die IT ermöglicht, angestoßen und unterstützt werden. Absolventinnen und Absolventen dieses Wahlfachs verfügen über die Kompetenzen, **den IT-Bereich führen und das Unternehmen in seiner Weiterentwicklung unterstützen** zu können.

- IT als Business Partner
- IT-Investitionscontrolling
- Value-based IT-Performance-Management
- Architecture & Application Design
- Governance im IT-Service-Management
- Data Management
- Data Analytics
- Kommunikationssysteme, Internet und World Wide Web
- Agile Methoden in der IT
- Entwicklung von Informationssicherheitsstrategien
- Integrierte Informationsverarbeitung (ERP, CRM, SCM) und Internet of Things
- Change Management bei der Implementierung von IT-Systemen
- IT-Vertragsrecht, Urheberrecht, Datenschutz
- Vergaberecht und Ausschreibungen



In mir kam der Wunsch auf, auch die andere Seite zu sehen, vor allem das Management. Nach über 15 Jahren als technischer Teamleiter in verschiedenen IT-Teams konnte ich im letzten Jahr eine Management Position als „Manager Digital Applications“ besetzen, wofür ein akademischer Grad als Voraussetzung verlangt wurde.
Rouven Bilgeri, IT-Manager

DER EXECUTIVE MBA AUF EINEN BLICK



- Grundlagen des Managements
- Leading Change
- Operative Steuerung
- Wahlfächer (eines zur Auswahl)
- Master Thesis
- Integration und Transfer
- Wissenschaftliches Arbeiten

Studiendauer	4 Semester
Zugangsvoraussetzungen	Die Zulassung zum Universitätslehrgang setzt eine dreijährige, fachspezifische Berufserfahrung und den Nachweis der allgemeinen Universitätsreife gemäß § 64 Abs. 1 und 2 UG oder der entsprechenden ULG-Berechtigungsprüfung (siehe Satzung B § 22 Abs. 2 der Universität Klagenfurt) voraus.
Aufnahmeverfahren	Schriftliche Bewerbung und Aufnahmegespräch
Organisationsform	Berufsbegleitende Formate, die Präsenz- und Online-Einheiten optimal kombinieren.
Beginn	September 2024
Kosten	€ 3.475,- pro Semester
Wissenschaftliche Leitung	a.o. Univ.-Prof. Dr. Gernot Mödritscher (Universität Klagenfurt)
Information unter wifi.at/business-management	

GUTE GRÜNDE FÜR EINEN EXECUTIVE MBA:

1 BESTE KARRIEREAUSSICHTEN

Das Executive-MBA-Programm fokussiert auf Führungskarrieren und ist ideal, um die eigene Rolle als Führungskraft weiterzuentwickeln. Ein akademischer Abschluss ist nach wie vor die beste Empfehlung für grenzenlose Karrieren.

2 THEORIE + PRAXIS = ERFOLG

Der Mastergrad des Universitätslehrgangs Business Manager:in ist in der Wirtschaft längst zu einem anerkannten Markenzeichen geworden. Besonders schätzen Unternehmen sowie Absolventinnen und Absolventen die hohe Praxisorientierung auf wissenschaftlichem Niveau.

3 ATTRAKTIVES ZEITMODELL

In der Konzeption von Lehrgängen spielen die Anforderungen des Berufslebens eine zentrale Rolle. Der Universitätslehrgang Business Manager:in zeichnet sich durch ein attraktives Zeitmodell aus. Das schafft den nötigen Raum, um Familie, Weiterbildung und Beruf unter einen Hut zu bringen.

4 TOP-EXPERTINNEN UND -EXPERTEN ALS LEHRENDE

Die Lehrenden für diesen Lehrgang kommen aus Forschung und Lehre sowie direkt aus den Führungsetagen der Wirtschaft. Sie überzeugen mit fachlich-didaktischen Qualitäten ebenso wie mit unmittelbaren Erfahrungen aus der Praxis.

5 INNOVATIVE LEHRMETHODEN

Modernste Lehrmethoden stellen bestmögliche Ergebnisse sicher. Präsenz- und Online-Formate kombinieren den persönlichen Austausch mit zeitgemäßem digitalen Lernen. Nicht zuletzt entstehen dabei wertvolle neue Netzwerke für die berufliche Zukunft.

ZUM MASTER IN 4 SEMESTERN



*Die Wahlfächer HRM und Business & IT werden bundeslandübergreifend durchgeführt.

„Es ist nicht genug zu wollen, man muss auch tun.“
(Johann Wolfgang von Goethe)

IHRE ANSPRECHPARTNER:INNEN

WIFI Kärnten GmbH Kundencenter

Europaplatz 1, 9021 Klagenfurt

T 05 9434

E wifi@wifikaernten.at

H wifi.at/kaernten

WIFI Oberösterreich GmbH

Kundenservice

Wiener Straße 150, 4021 Linz

T 05 7000-77

E kundenservice@wifi-ooe.at

H wifi.at/ooe

WIFI Salzburg Kundenservice

Julius-Raab-Platz 2, 5027 Salzburg

T 0662 8888-411

E info@wifisalzburg.at

H wifi.at/salzburg

WIFI Vorarlberg Info-Center

Bahnhofstraße 24, 6850 Dornbirn

T 05572 3894-425

E info@vlbg.wifi.at

H wifi.at/vlbg

WIFI Österreich

Wiedner Hauptstraße 63, 1045 Wien

T 05 90 900-3031

E wifi.info@wko.at

H wifi.at



Alle Infos:
EMBA Business Manager:in