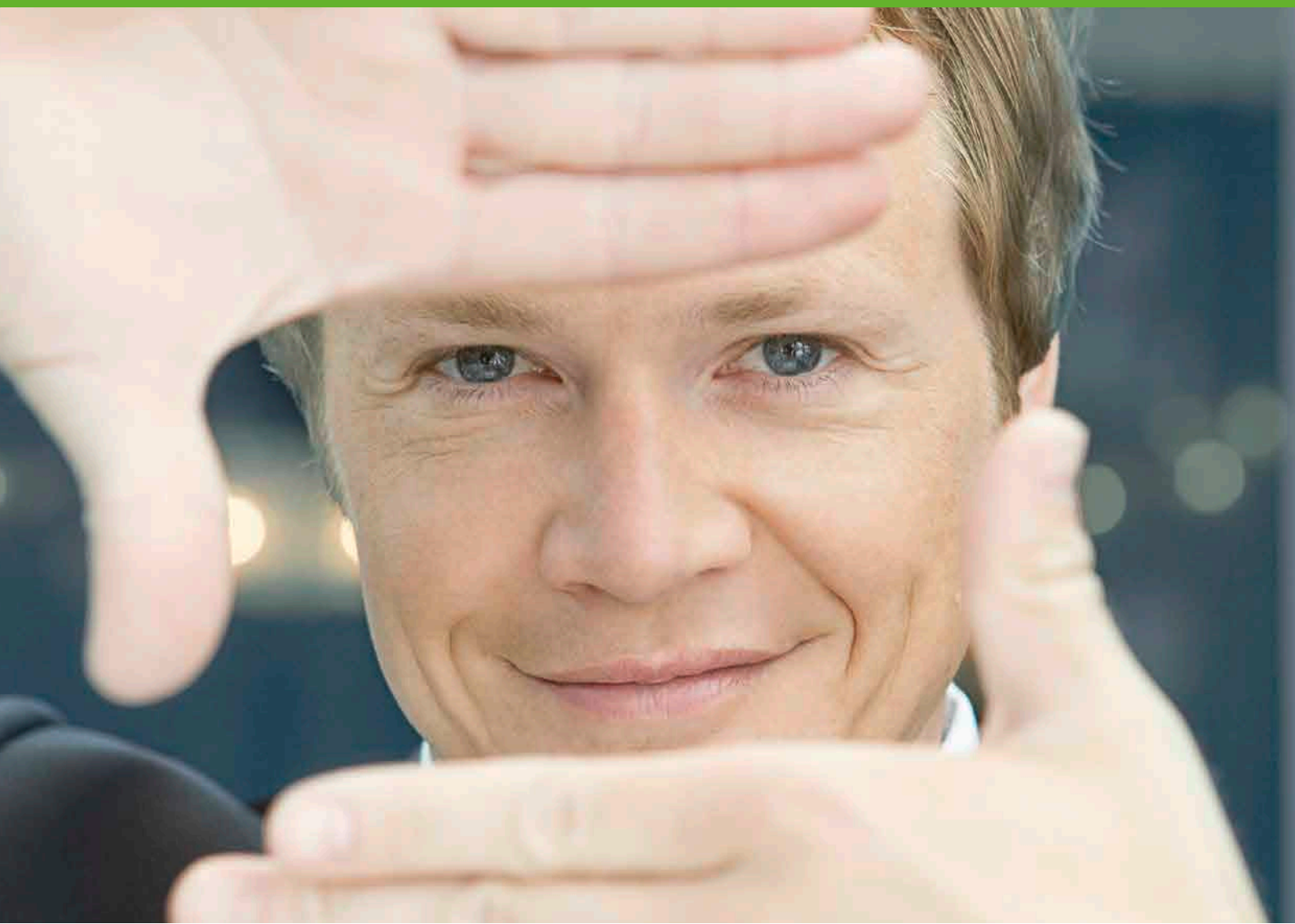


Fit für das Management

Ausbildungen für Unternehmer/innen,
Führungskräfte und Manager/innen



FIT FÜR DAS MANAGEMENT

MANAGEMENT KANN MAN LERNEN!

Unternehmenserfolg durch effizientes Management: Das WIFI zeigt Ihnen den Weg – mit maßgeschneiderten Bildungsprogrammen für Führungskräfte, Nachwuchsführungskräfte, leitende Angestellte sowie für Ein-Personen-Unternehmer/innen.



Als Manager/in in Ihrem Unternehmen sind Sie täglich gefordert: Sie nehmen Führungsaufgaben wahr, schaffen Arbeitsabläufe, setzen geeignete Management-Instrumente ein.

Dies erfordert, um erfolgreich zu sein, ausgeprägte persönliche Führungseigenschaften und ein umfangreiches Fachwissen auf allen unternehmensrelevanten Gebieten. Das WIFI unterstützt Sie bei Ihrer Weiterentwicklung als Führungskraft und bereitet Sie in praxisorientierten Lehrgängen und Seminaren auf künftige Managementaufgaben vor.

Nähe zur Wirtschaft

Absolventinnen und Absolventen können sicher sein, dass die erworbenen Kompetenzen den aktuellen Anforderungen der Praxis entsprechen.

Hoher Praxisbezug

Inhalte sind stark auf den Berufsalltag bezogen und dadurch sofort umsetzbar.

Anerkannte Abschlüsse

WIFI-Zeugnisse und -Diplome sind in der Wirtschaft national und international anerkannt.

MANAGEMENT KANN MAN LERNEN!

In Ihrem WIFI in Österreich und sieben weiteren WIFI's in europäischen Ländern.

Die Trainer/innen

kommen direkt aus der Praxis und sprechen die „Sprache“ der Teilnehmer/innen.

Kooperationen

mit in- und ausländischen Universitäten verzahnen aktuelles wissenschaftliches Know-how mit praxisrelevanten Aspekten.

Firmen-Intern-Training

ermöglicht die Weiterbildung von Führungskräften sowie Mitarbeiterinnen und Mitarbeitern ganz gezielt nach den Bedürfnissen des Unternehmens.



PRAXISORIENTIERTE WEITERBILDUNG FÜR IHREN UNTERNEHMENSERFOLG

FÜR TOP-MANAGER/INNEN DER ZUKUNFT – DIE WIFI-MASTER PROGRAMME

Nach wie vor ist ein Master Programm mit international anerkanntem akademischen Abschluss (MBA, MAS, MSc) der Königsweg für Ihren Top-Führungsjob im gehobenen Managementbereich. Die WIFI-Masterlehrgänge haben – aufgrund von Kooperationen mit namhaften Universitäten – wissenschaftliches Niveau und weisen zugleich hohen Praxisbezug auf.

- **Advanced Academic Business Manager (MBA)**
- **Business Manager/in (MAS)**
- **Management in Finance and Accounting (MBA)**
- **Management in Information and Business Technologies (MAS)**
- **Management und IT (Professional MSc)**

MANAGEMENT-KOMPETENZ

Ihr unternehmerischer Erfolg basiert auf Wissen und Know-how-Vorsprung. Das WIFI-Weiterbildungsprogramm für Management und Unternehmensführung bereitet Sie auf die zukünftige Managementpraxis vor und gibt wertvolle Impulse für Ihre persönliche Weiterentwicklung.

■ General- & Business-Management-Ausbildungen

Dazu bietet Ihnen das WIFI vertiefende Lehrgänge zu relevanten Funktionen und Aufgaben im Unternehmen:

- **Controlling**
- **Projektmanagement**
- **Change- und Wissensmanagement**
- **Qualitäts- & Prozessmanagement**
- **Marketing**

FÜHREN UND COACHEN VON MITARBEITERINNEN UND MITARBEITERN SOWIE TEAMS

Eine Vielfalt an Lehrgängen und Seminaren widmet sich diesen Themen:

- **Human Resource Management**
- **Führungskräfteausbildungen**
- **Teamentwicklung**
- **Coaching-Lehrgänge**
- **Diversity Management**
- **Ausbildertraining und -prüfung**

DAS AKADEMISCHE WIFI-ANGEBOT IM ÜBERBLICK

Dieses Angebot auf akademischem Niveau bietet das WIFI gemeinsam mit folgenden Universitäten:



- **MBA/MAS Business Management**
- **MBA Management in Finance and Accounting**
- **MAS Information and Business Technologies**



- **WIFI-Kunden profitieren von günstigen Konditionen bei internationalen MBA-Programmen. Thunderbird ist eine der renommiertesten US-Business-Schools**



- **Diplomlehrgang Logistikmanagement**



- **Akademische/r Industrial Engineer**
- **Akademische/r Logistikmanager/in**



- **MSc Management und IT mit sechs Vertiefungsmöglichkeiten:**
 - **Industrial Engineering**
 - **Supply-Chain Management**
 - **IT-Consulting**
 - **Strategie-Technologie-Management**
 - **Tourismus**
 - **eMarketing & Vertrieb**



- **Wirtschaftsingenieurwesen**

UNTERNEHMERISCHES DENKEN VON ANFANG AN

Wenn Sie in einem Unternehmen Verantwortung tragen, sind Sie mit betriebswirtschaftlichen und rechtlichen Fragestellungen konfrontiert. Das WIFI bietet Ihnen als Gründer/in, Jungunternehmer/in und Mitarbeiter/in in leitenden Funktionen praxisorientierte Lehrgänge und Kurse an, die Ihnen Schlüsselqualifikationen moderner Unternehmensführung vermitteln.

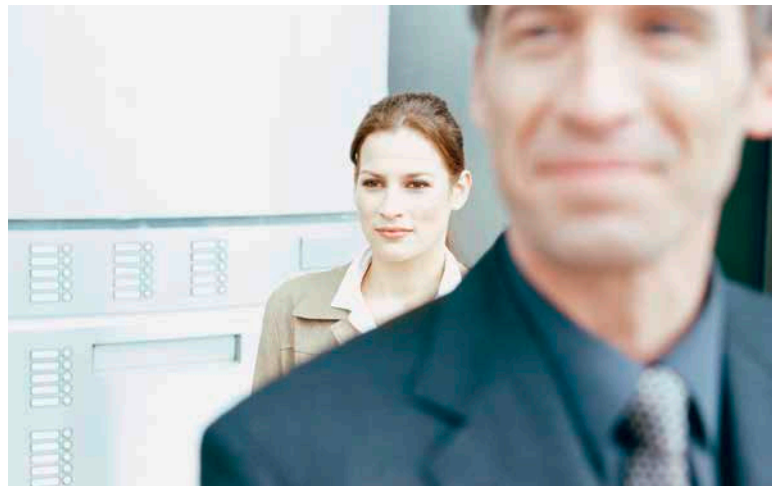
WIFI-UNTERNEHMERTRAINING

Die Management-Basisausbildung mit Praxisbezug für zukünftige Unternehmer/innen und für Mitarbeiter/innen, die als „Mitunternehmer/in“ mehr zum Unternehmenserfolg beitragen möchten. Mit dem Unternehmertraining bereiten sich auch angehende Meister/innen auf die Unternehmerprüfung vor. Inhalte: Unternehmerisches Handeln, Kommunikation, Marketing, Organisation, Recht, Rechnungswesen sowie Führen von Mitarbeiterinnen und Mitarbeitern.

EINZELN, ABER NICHT ALLEIN

Als Ein-Personen-Unternehmer/in (EPU) bringen Sie der Wirtschaft mit hochspezialisierten Produkten und Dienstleistungen neue Impulse. Gleichzeitig sind Sie mit spezifischen Herausforderungen konfrontiert – etwa durch die fehlende Unterstützung von Mitarbeiterinnen und Mitarbeitern. Wie Sie diese Herausforderungen erfolgreich meistern, zeigen Ihnen spezielle WIFI-Kurse:

- **Grundwissen in Betriebswirtschaft**
- **Business-Plan**
- **Marketing für Einzelunternehmen**
- **Rechtliches Basiswissen**
- **Selbst- & Zeitmanagement**



IHR WEG ZUM PERSONENZERTIFIKAT

„QUALIFIZIERTE FÜHRUNGSKRAFT“

Nachdem Sie das WIFI-Führungskompetenztraining absolviert haben oder über gleichwertige Kenntnisse verfügen, steht Ihnen der Weg zum Personenzertifikat „Qualifizierte Führungskraft (QFK)“ offen. Sie erwerben damit ein international anerkanntes Kompetenzzertifikat nach den Anforderungen der ÖNORM EN ISO 17024.



**ZERTIFIZIERUNGS
STELLE**



WIFI
WKO

WIFI der Wirtschaftskammer Österreich
1045 Wien, Wiedner Hauptstraße 63
www.wifi.at/zertifizierungsstelle

Zertifizierung nach
EN ISO/IEC 17024



„Begonnen habe ich als Tischlerlehrling. Dann kam die WIFI-Fachakademie, die Meisterprüfung, die Berufsmatura, die Abend-HTL für Hochbau und Ende 2005 die Befähigungsprüfung für Baumeister. Vor zwei Jahren habe ich mich dann selbstständig gemacht. Und wie man einen erfolgreichen Betrieb richtig managt, lernte ich am WIFI im Unternehmertraining!“

*Ing. Arnold Wreßnig, Baumeister
Geschäftsführer Planungsbüro Arnold Wressnig
GmbH für Hochbau und Abwassertechnik,
Ingenieurbüro für Innenarchitektur, Tischlerei*



„Mit dem WIFI-Unternehmertraining habe ich mein betriebswirtschaftliches Wissen ergänzt. Es war alles dabei, was man für die Organisation und kaufmännische Leitung eines Unternehmens braucht – zum Beispiel die rechtlichen Hintergründe von Verträgen mit Kunden und Lieferanten, die Kostenrechnung und Kalkulation. Alles Themen, mit denen ich täglich zu tun habe.“

*Claudia Kiedl
Kiedl GmbH, Frauenthal*

DAS SAGEN UNSERE KUNDINNEN UND KUNDEN:



„Gelerntes bekommt erst dann Wichtigkeit, wenn man es anwendet, und Geplantes bekommt erst Bedeutung, wenn es umgesetzt ist! Mit der Ausbildung zum MBA des WIFI und der Alpen-Adria Universität Klagenfurt bekommt man eine hervorragende Managementausbildung auf akademisch-wissenschaftlichem Fundament mit sehr viel Bezug zur Praxis ... Ich kann jedem nur zu dieser Ausbildung raten. Die Vortragenden und Trainer/innen bringen einen nicht nur beruflich weiter, sondern fördern auch die persönliche Entwicklung.“

*Herbert Windhager, MBA
Sola Messwerkzeuge GmbH, Götzis*



„Der akademische Lehrgang Master of Business Administration (MBA) Finance Management hat mir den Brückenschlag zu neuen Ufern ermöglicht. Die Referenten legten immer großen Wert auf Praxisnähe, sodass ich das erarbeitete Wissen aus der Projektarbeit und aus der Master Thesis heute aktiv in der Vermögensverwaltung der Volksbank umsetze.“

*Daniel Drißner, MBA, CFP
Leiter Investmentbanking Volksbank,
Vorarlberg e.Gen.*





Q Dieser Kurs wurde gem. den Richtlinien der ISO 9001 sowie der ISO 29990 im WIFI Verbund entwickelt.

**Haben Sie Interesse und möchten sich anmelden? Oder benötigen Sie mehr Informationen?
Dann kontaktieren Sie bitte unsere Mitarbeiter/innen in den Landes-WIFIs:**

IHR/E ANSPRECHPARTNER/IN

WIFI Burgenland Kundencenter

Robert-Graf-Platz 1, 7000 Eisenstadt
T 05 90 90 7-5111, F 05 90 90 7-5115
E info@bgld.wifi.at, H www.wifi.at/burgenland

WIFI Kärnten GmbH Kundencenter

Europaplatz 1, 9021 Klagenfurt
T 05 9434, F 05 9434-804
E wifi@wifikaernten.at, H www.wifi.at/kaernten

WIFI Niederösterreich Kundencenter

Mariazeller Straße 97, 3100 St. Pölten
T 02742 890-2000, F 02742 890-2100
E kundenservice@noe.wifi.at
H www.wifi.at/niederoesterreich

WIFI Oberösterreich GmbH Kundencenter

Wiener Straße 150, 4021 Linz
T 05 7000-77, F 05 7000-7609
E kundenservice@wifi-ooe.at, H www.wifi.at/ooe

WIFI Salzburg Kundencenter

Julius-Raab-Platz 2, 5027 Salzburg
T 0662 8888-411, F 0662 8888-600
E info@wifisalzburg.at, H www.wifi.at/salzburg

WIFI Steiermark Kundencenter

Körblergasse 111-113, 8021 Graz
T 0316 602-0, F 0316 602-301
E info@stmk.wifi.at, H www.wifi.at/steiermark

WIFI Tirol Kundenservice

Egger-Lienz-Straße 116, 6020 Innsbruck
T 05 90 90 5-7777, F 05 90 90 5-7448
E info@wktirol.at, H www.wifi.at/tirol

WIFI Vorarlberg

Dr. Thomas Wachter
Bahnhofstraße 24, 6850 Dornbirn
T 05572 3894-440, F 05572 3894-171
E wachter.thomas@vlbg.wifi.at, H www.wifi.at/vlbg

WIFI Wien Kundencenter

wko campus wien, Währinger Gürtel 97, 1180 Wien
T 01 47 677-5555, F 01 47 677-5588
E www.wifiwien.at/kontakt, H www.wifi.at/wien

WIFI Österreich

Wiedner Hauptstraße 63, 1045 Wien
F 05 90 900-3156
E wifi.info@wko.at, H www.wifi.at

WIFI International

Wiedner Hauptstraße 63, 1045 Wien
T 05 90 900-3454, F 05 90 900-3066
E win@wko.at, H www.wifi.eu

**Besuchen Sie unsere kostenlosen
Info-Veranstaltungen!**